



HOSPEDERÍAS DE EXTREMADURA

HOSPEDERÍA MIRADOR DE LLERENA **** - Llerena (Badajoz)

C/ Aurora, 7

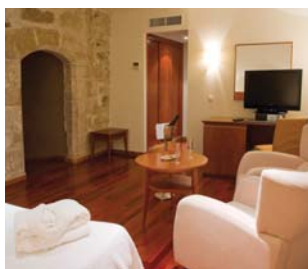
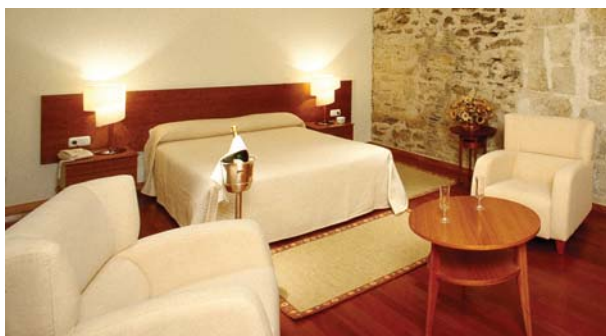
La Hospedería se sitúa en la conocida popularmente como "Casa de Doña Mariana", palacio que data de principios del s. XX, en el centro del conjunto histórico de Llerena. El establecimiento además posee una elegancia de imponente estilo novecentista, en las que la luz juega con estructuras de hierro fundido sobre vidrieras coloristas. Destaca su mirador, desde el que se pueden ver unas magníficas vistas. Habitaciones decoradas, cada una de un estilo diferente, con baño, secador, aire acondicionado, calefacción, minibar, caja fuerte, acceso Internet y TV de plasma. Las estándar están localizadas en la zona nueva y las superiores en la zona antigua y original de la casa. La suite es la antigua capilla de la casa. Restaurante con cocina de autor, cafetería, salón con chimenea, sala de reuniones, ascensor, jardín, piscina. Parking. Se encuentra en el sur de Badajoz, a tan sólo 26 km. de la provincia de Sevilla.



HOSPEDERÍA PUENTE DE ALCONETAR ****

Plaza de la Constitución, 18 - Garrovillas (Cáceres)

Para la construcción de este hotel se rehabilitó un edificio concebido en el s. XIII como fortaleza, ampliado en el s. XV como Palacio de Alba de Liste. Situado en la plaza mayor de la población, Monumento Histórico Artístico, que se encuentra a 30 Km. de Cáceres y Plasencia, dispone de habitaciones climatizadas, dotadas de las máximas comodidades, incluido acceso a Internet. Restaurante, bar, terraza. Parking privado. Sus rincones, miradores y escaleras encerradas en sus muros, lo convierten en un edificio con encanto.

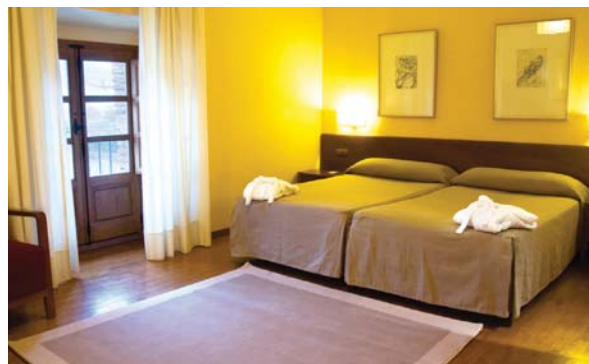


HOSPEDERÍA VALLE DEL AMBROZ **** - Pza. del Hospital, s/n - Hervás (Cáceres)



Hotel situado en un antiguo Convento de los Trinitarios (s. XVII), decorado por pintores vanguardistas y situado en la localidad de Hervás, villa perteneciente a la "Red de Juderías de España" y en la ruta "Vía de la Plata". Habitaciones con baño, teléfono, TV de 32" con PC, minibar gratuito, caja fuerte, calefacción y aire acondicionado. Restaurante, cafetería, piscina, jardín, sala de congresos. Carta de almohadas gratuita. Instalaciones adaptadas para minusválidos. Parking exterior gratuito.

Visitas y lugares de interés: Museos y Barrio Judío en Hervás. Senderismo con 14 senderos señalizados, Balneario a 5 Km., Plasencia a 30 Km., Trujillo a 80 Km. Valle del Jerte a 20 Km., Las Hurdes a 40 Km. Monfragüe a 60 Km.



OFERTA PAQUETES

Hospedería HURDES REALES * Hospedería PARQUE DE MONFRAGÜE * Hospedería CONVENTUAL DE ALCÁNTARA *
Hospedería MIRADOR DE LLERENA * Hospedería PUENTE DE ALCONETAR * Hospedería VALLE DE AMBROZ

Persona y Día en MP	01.01-31.12
DESCUBRE EXTREMADURA	54
PAQUETE GOURMET	80
NOCHE ROMÁNTICA	80

* Descubre Extremadura: Precios válidos para estancias mínimas de 3 noches, alojándose cada noche en una Hospedería diferente, en régimen de Media Pensión. * Paquete Gourmet: Precios válidos para estancias mínimas de 1 noche, incluyendo cena con menú degustación. * Noche Romántica: Precio válido para estancias mínimas de 1 noche, incluyendo cena romántica con productos típicos, pack de amenities exclusivo parejas, decoración exclusiva romántica, botella de cava en la habitación, proyección de bienvenida en la habitación con el montaje, fotografías, videos que aporte con el que quiera recibir a su pareja. NOTA: El paquete Noche Romántica, está sujeto a disponibilidad por parte del hotel. Precios de sólo alojamiento, consultar.