



# Hotel Plaza \*\*\*\*

C/ María Pla, 19



Andorra La Vella - Andorra

[www.nextel.travel/balnearios/andorra/plaza.htm](http://www.nextel.travel/balnearios/andorra/plaza.htm)

Hotel situado en pleno centro comercial y urbano de Andorra la Vella, reformado totalmente en 2006.

Su emblemático hall, de cálido estilo inglés, resume la personalidad del buque insignia de la cadena Plaza. El Spa Plaza es un espacio exclusivo, tranquilo y acogedor que invita a relajarse mental y físicamente. Dispone de un circuito de aguas climatizado, unido a una sala de fitness equipada con la última tecnología y una exquisita gama de programas de salud y belleza.

**Indicaciones:** Belleza y relax.

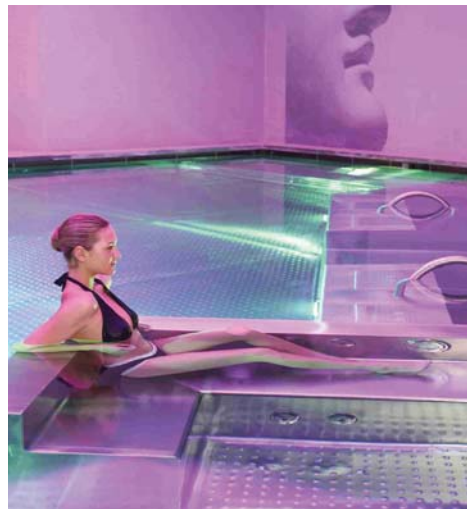
**Servicios en el Hotel:** Cuenta con habitaciones dobles y "de luxe", todas exteriores e insonorizadas, TV de plasma vía satélite, teléfono, equipo de música "CD player", bandeja de cortesía (servicio de té y café), plancha pantalones, aire acondicionado, caja fuerte, minibar y baño completo con secador. Excelente restaurante, cafetería que por la noche se convierte en un "Wine Bar", piano bar con chimenea. El hotel ofrece gratuitamente sistema de Internet Wi-fi.

Spa Plaza dispone Espace Wellness con circuito de aguas, Espace Soins con cabinas de tratamientos faciales y corporales y un moderno Espace Fitness. Centro comercial, garaje.

**Programas a la Carta:** Todos incluyen préstamo de albornoz, toalla y zapatillas, servicio de portaequipajes, Wi-fi gratuito. Además: Con unas instalaciones únicas y un personal preparado confecciona un programa a su gusto. Se incluye diariamente: 1 Circuito Spa, 1 Tratamiento de 50' a escoger (Masaje descontracturante, masaje relajante, masaje aromaterapia, tratamiento facial elastocológico, masaje de piernas cansadas, exfoliación corporal + envoltura de algas o barros), 1 Tratamiento de 30' a escoger (descontracturante de espalda, descontracturante de piernas, relajación craneal, reflexología podal, relajante de espalda, manicura o pedicura).

**SPA:** Circuito de aguas con bancos y camas de masaje, saltos de agua, zona de masaje corporal a tres niveles y jacuzzi incorporado. Fuente de hielo, sauna, hammam, zona de relajación. Templo de duchas de sensaciones (aromas tropicales, revitalizante, cromática y escocesa). Sala de fitness.

**NIÑOS:** Pueden acceder al SPA siempre acompañados de un adulto en horario restringido (13-15 h.).



Persona/Día en SA	17.02-20.02	02.03-03.03	09.03-10.03	16.03-18.03	05.04-08.04	12.10-13.10	01.11-03.11	Viernes y sábado de febrero	13.01-14.01	20.01-21.01	27.01-28.01	04.08-18.08	Domingo a jueves de febrero	Domingo a jueves de enero (ex. T. Extra)	04.03-08.03	11.03-15.03	19.03-01.04	28.04-30.04	01.08-03.08	19.08-25.08	09.04-27.04	01.05-31.07	26.08-07.09	11.09-11.10	14.10-31.10	04.11-30.11		
Doble	97,90	86,90	86,90	76,10	65,20																							
DUI	146,75	135,90	120,50	108,65																								
Sup. Desayuno			17,90																									
Sup. MP			46,65																									
Sup. PC			62																									
Dto. 3ª/4ª Per.			20%																									

Niños hasta 19 años: Alojamiento GRATIS. Niños hasta 8 años: GRATIS en pensiones alimenticias. Niños 9-19 años (pago directo): Desayuno: 13 €, MP: 32,50 €; PC: 44,35 €. Sup. Deluxe: 54,35 €/Habitación y noche (Niños, 3ª/4ª Persona, obligatorio en habitación Deluxe).

Sup. Deluxe con Hidromasaje: 68,70 €/Habitación y noche. Estancias mínimas: 05.04-08.04, 28.04-30.04, 08.09-10.09, 01.11-03.11: 3 noches; 12.10-13.10: 2 noches.

**Nota:** Las tarifas indicadas están sujetas a un número limitado de habitaciones, siendo su disponibilidad variable hasta que no se realiza la reserva en firme y que en ese momento se encuentre activa dicha tarifa.

#### VENTAJAS EXCLUSIVAS HOTEL PLAZA:

- Acceso gratuito a la zona fitness.
- Bandeja de cortesía en las habitaciones.
- Asesoramiento en todo tipo de actividades.
- Internet corner gratuito. Wi-fi gratuito.
- Traslado exclusivo y gratuito hasta el Funicamp (Grandvalira).

#### PROGRAMAS A LA CARTA.

Persona/Programa	01.01-30.11
1 Día	95
2 Días	160
3 Días	190

NOTA: Los precios no incluyen el alojamiento, debiéndose sumar a la habitación para configurar el programa completo.

