

Hotel Balneario Alhama de Aragón ****



Alhama de Aragón - Zaragoza

C/ San Roque, 1-6
Posición GPS: 41.1738 N; 1.53.49 O.

www.nextel.travel/balnearios/aragon/alhama.html

Temporada de apertura: Todo el año.

El Hotel Balneario Alhama de Aragón inaugurado en 2010 constituye una nueva oferta termal que recupera la tradición más antigua de los balnearios aragoneses al haber reconstruido totalmente las antiguas instalaciones de los balnearios de San Roque y Cantarero. Se encuentra excelentemente comunicado por autovía y AVE con los principales centros urbanos de España. Se encuentra a 90 min. de Madrid, a 1 hora de Zaragoza, Monasterio de Piedra a 15 minutos, Campo de golf de Augusta (Calatayud): 20 minutos en coche.

Características de las Aguas: Aguas de mineralización media, bicarbonatadas cálcico-magnésicas, ligeramente radioactivas e hipotermiales, surgen a una temperatura de 32 °C.

Indicaciones Terapéuticas: Reumatismos articulares y de partes blandas, procesos crónicos de las vías respiratorias, procesos que cursan con dolor, recuperación de padecimientos traumáticos, nefrolitiasis, hiperuricemia, hipertensión arterial, estrés, trastornos del sueño...

Servicios en el Hotel: Habitaciones con baño, teléfono, aire acondicionado, wi-fi gratuito y TV. Restaurante, cafetería, bar de verano. Piscina exterior de agua termal, jardines, salas de reuniones. En las instalaciones termales: piscina interior activa de agua termal, gimnasio, Circuito Alhama relax, Circuito Aqualhama.

Programas: Se incluye préstamo de albornoz y toallas, 1 acceso a la Piscina Activa Termal por noche de estancia (*). Consulta médica en los programas de 5 y 7 noches. Además:

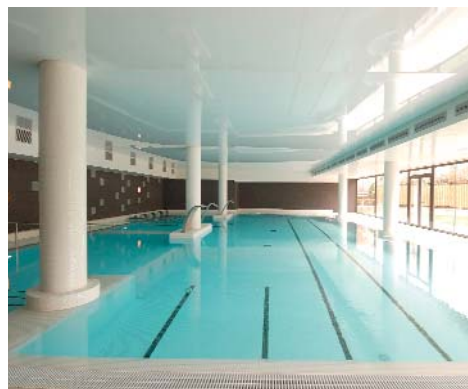
2 NOCHES: Belleza: 1 Exfoliación corporal, 1 tratamiento facial, 1 baño aromático, 1 circuito Aqualhama. **Relax:** 1 Masaje Vichy, 1 Aqua Tersalus, 1 baño del Moro y de la Mora.

5 NOCHES: Obesidad: 5 Hammams, 5 saunas, 3 sesiones entrenador personal, 3 masajes parciales, 1 envoltura de café. **Relax:** 1 Masaje Vichy, 1 masaje relax, 1 exfoliación + hidratación, 1 baño del Moro y de la Mora.

7 NOCHES: Reumatológico: 2 Servicios termales diarios, 1 fangoterapia diaria, 3 masajes parciales, 1 gimnasia diaria. **Circulatorio:** 2 Servicios termales diarios, 1 fangoterapia diaria, 2 masajes

parciales, gimnasia diaria, 2 drenajes linfáticos.

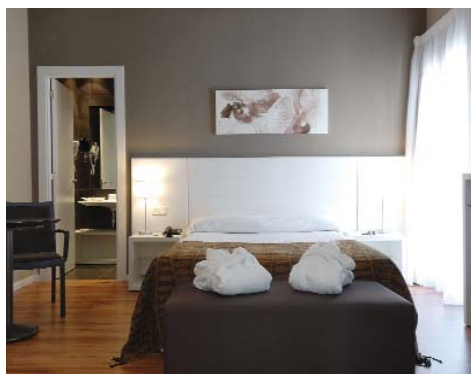
NIÑOS: Menores de 12 años, siempre acompañados de un adulto y en horario especial.



OFERTAS. Precios por Persona y Día
 - Oferta Alhama desde 48,60 €.
 - Oferta Alhama Enamorados desde 64 €.
 - Oferta Alhama Gastronómico desde 108 €.
 Consultar características y condiciones en nuestra página web.

Persona/Día	05.04-07.04	05.08-20.08	Resto del año
AD	81		65
MP	106		89,50
PC	130,50		114,50

Sup. Individual: 20 €. Sup. Doble Uso Individual: 35 €/día. Niños 0-3 años: Gratis. Dto. Niños 4-12 años: 50%. Dto. 3ª persona: 15%.



PAQUETES TERMALES.

Persona y Periodo en AD	05.04-07.04 * 05.08-20.08		Viernes, Sábados y Puentes		Resto del Año	
	Programa	Acompañante	Programa	Acompañante	Programa	Acompañante
Belleza 2 noches	250,50	140,40	218	97,20	210	86,40
Relax 2 noches						
Obesidad 5 noches	626,25	351	545	243	525	216
Relax 5 noches						
Reumatológico 7 noches	876,75	537,50	763	386,40	735	348
Circulatorio 7 noches						
Sup. MP por día	7,50	*	7,50	*	7,75	*
Sup. PC por día	15	*	15	*	10,25	*

Sup. Pensiones alimenticias (acompañantes): Media Pensión: 2 noches: 30 €, 5 noches: 119 €, 7 noches: 105 €; Pensión Completa: 2 noches: 60 €, 5 noches: 226 €, 7 noches: 256 €/ persona. Sup. Individual y DU: Según tarifa general. Puentes: 27.04-01.05, 22.06-25.06, 11.10-13.10, 31.10-03.11, 05.12-08.12.